

平成23年度 春季展

## 富岡鉄斎展

▶ **開催期間**：平成23年3月26日(土)～5月5日(木・祝) **終了いたしました**

前期3/27～4/17 後期4/19～5/5

月曜休館

▶ **開館時間**：10:00～16:30(入館は16:00まで)

富岡鉄斎(1836～1924)は、明治、大正を通じて大きく変革する日本画壇において、独自の画風を展開した文人画家です。その画歴はおよそ70年にわたり、一万点に上るといわれる作品は実に多彩で、文人画の枠をはるかに越えています。

鉄斎と北辰馬家の親交は、明治40年、初代悦叟73歳、鉄斎72歳の頃より始まり、鉄斎が89歳で亡くなるまで続きます。この頃は鉄斎の長い画歴の中でも最も円熟味を増し、多くの傑作を生み出している時期にあたります。

今回の展観では、館蔵の鉄斎作品の中から人物画に焦点をあて、30代から最晩年の89歳に至る作品を展示いたします。鉄斎が好んで繰り返し描いた画題に中国宋代の文人、蘇東坡の像がありますが、今回展示の85歳作「東坡先生笠履図」は数ある蘇東坡像の中でも鉄斎晩年の優品といえるでしょう。

### ▶ **主な展示品**

- 鉄斎作品 33点 掛軸・額装・扇子・画帖・卷子・書翰





天鈿女命神楽舞図

東坡先生笠屐図

▶ **入館料**：大人200円、学生100円

▶ **交通**：辰馬考古資料館へは...

- 阪神電車香櫛園駅より徒歩2分
- JRさくら夙川駅より徒歩7分
- 阪急電車夙川駅より徒歩10分

## 辰馬考古資料館

平成23年度夏季教室展

# 夏季教室展兵庫県の史跡散歩

～田岡香逸氏・高井悌三郎氏の調査にちなんで～

館蔵・館保有考古資料から兵庫県下で出土した資料を出品します。

館とのゆかりの深い田岡香逸氏・高井悌三郎氏の調査資料を中心に実際の現地見学案内となるように、時代別ではなく地域別の構成とし、また現地でしかみられない石造美術の拓本類も展示いたします。

※見学会会期中、7月23日に館蔵資料の出土地を訪ねる現地見学会を開催いたします。

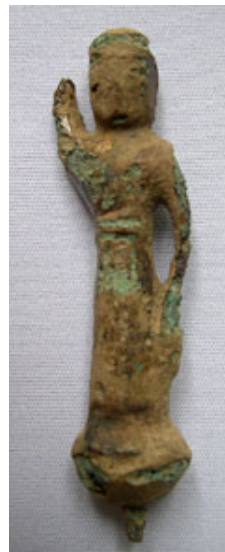
## 主な展示品

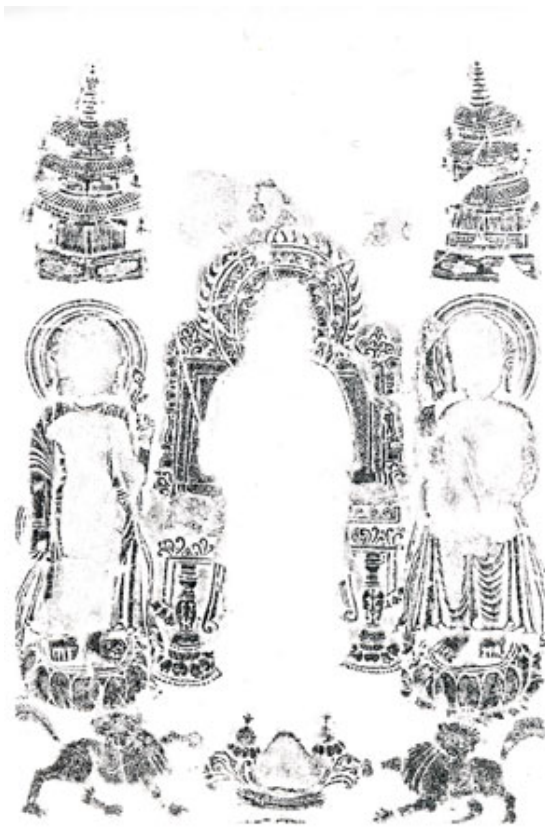
- 石造美術拓本（加西市 古法華石仏など）
- 須恵器（加西市 剣坂古墳 出土）
- 軒丸瓦（加西市 野条廃寺 出土） など36件

また、夏休みの企画として、三角縁神獸鏡（伝 大分県宇佐地方出土）など、教科書によく掲載される館蔵資料も展示いたします。

三尊像石仏（古法華山）

誕生仏（野条廃寺）





## 開催概要

|       |  |     |                        |
|-------|--|-----|------------------------|
| 展覧会名称 | 夏季教室展兵庫県の史跡散歩 一田岡香逸氏・高井悌三郎氏の調査にちなんで                          |     |                        |
| 観覧期間  | 平成23年6月11日(土)~8月31日(水)<br>※開館は午前10時から午後4時30分。入館は午後4時まで。      |     |                        |
| 会場    | 辰馬考古資料館  | 入館料 | 大人200円、大学生100円、高校生以下無料 |
| 休館日   | 月曜日（ただし、7/18は開館し7/19を休館日といたします）                              |     |                        |
| 交通    | 辰馬考古資料館へは、阪神電車香櫨園駅より徒歩2分<br>JRさくら夙川駅より徒歩7分<br>阪急電車夙川駅より徒歩10分 |     |                        |

# 辰馬考古資料館

公益財団法人 辰馬考古資料館  
〒662-0962 兵庫県西宮市松下町2-28  
TEL&FAX 0798-34-0130  
[tatsu-kouko@syd.odn.ne.jp](mailto:tatsu-kouko@syd.odn.ne.jp)

## 辰馬考古資料館

平成23年度秋季展

## 秋季展「原始・古代の文様と美」

今年度の秋季展では、館蔵考古資料にみられるさまざまな文様(模様)を取り上げます。縄文土器や銅鐸などに描かれた文様を時代を絞らず幅広く楽しんで頂きたいです。また、3月に発生しました東日本大震災を受けて、館蔵品の中から岩手・宮城県出土の縄文資料も合わせて出品いたします。貝塚出土の資料など、海辺に生活していた縄文人の痕跡を辿ることで復興を願うきっかけとなればと存じます。

### 主な展示品

- 縄文土器（茨城県 椎塚貝塚 出土）
- 流水文銅鐸（伝 淡路 出土）
- 袈裟襷文銅鐸（出土地不詳）
- 鹿角製装飾具（宮城県 里浜貝塚 出土） など約55点（予定）

### 開催概要

|       |  |     |                        |
|-------|--|-----|------------------------|
| 展覧会名称 | 秋季展 「原始・古代の文様と美」   |     |                        |
| 観覧期間  | 平成23年10月1日(土)~11月30日(水)<br>※開館は午前10時から午後4時30分。入館は午後4時まで。     |     |                        |
| 会場    | 辰馬考古資料館  | 入館料 | 大人200円、大学生100円、高校生以下無料 |
| 休館日   | 月曜日（ただし、10/10は開館し翌10/11を休館日といたします）                           |     |                        |
| 交通    | 辰馬考古資料館へは、阪神電車香櫨園駅より徒歩2分<br>JRさくら夙川駅より徒歩7分<br>阪急電車夙川駅より徒歩10分 |     |                        |